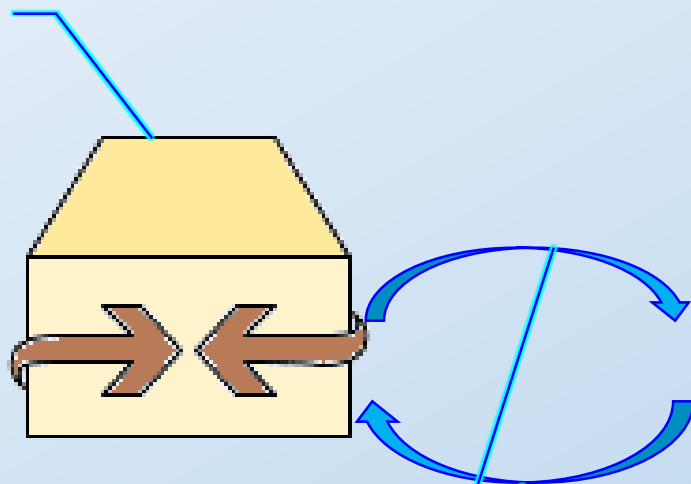


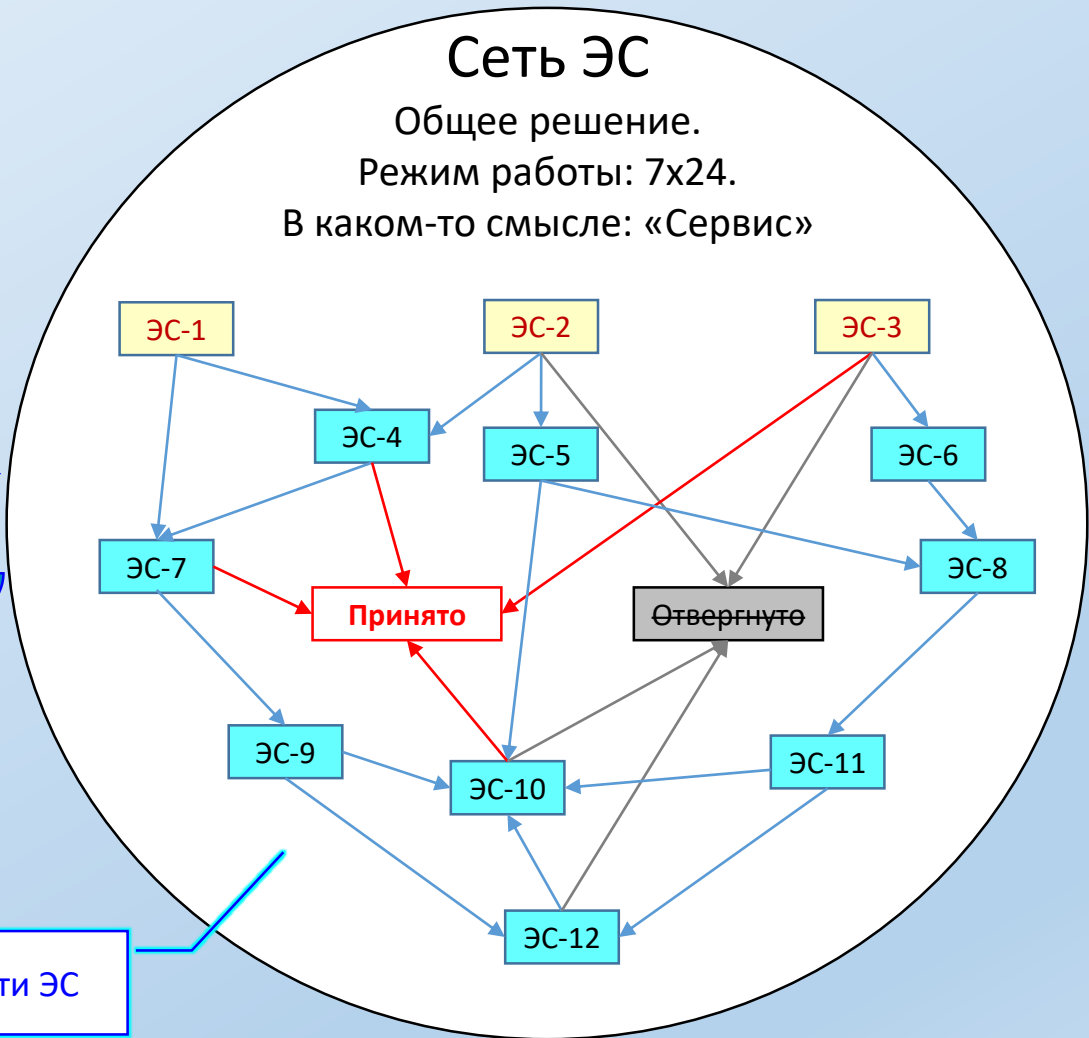
FODB. Сеть ЭС. Обобщенная иллюстрация

Внешнее приложение (программа), «решающее» конкретную, прикладную задачу (или класс задач)



Информационный обмен

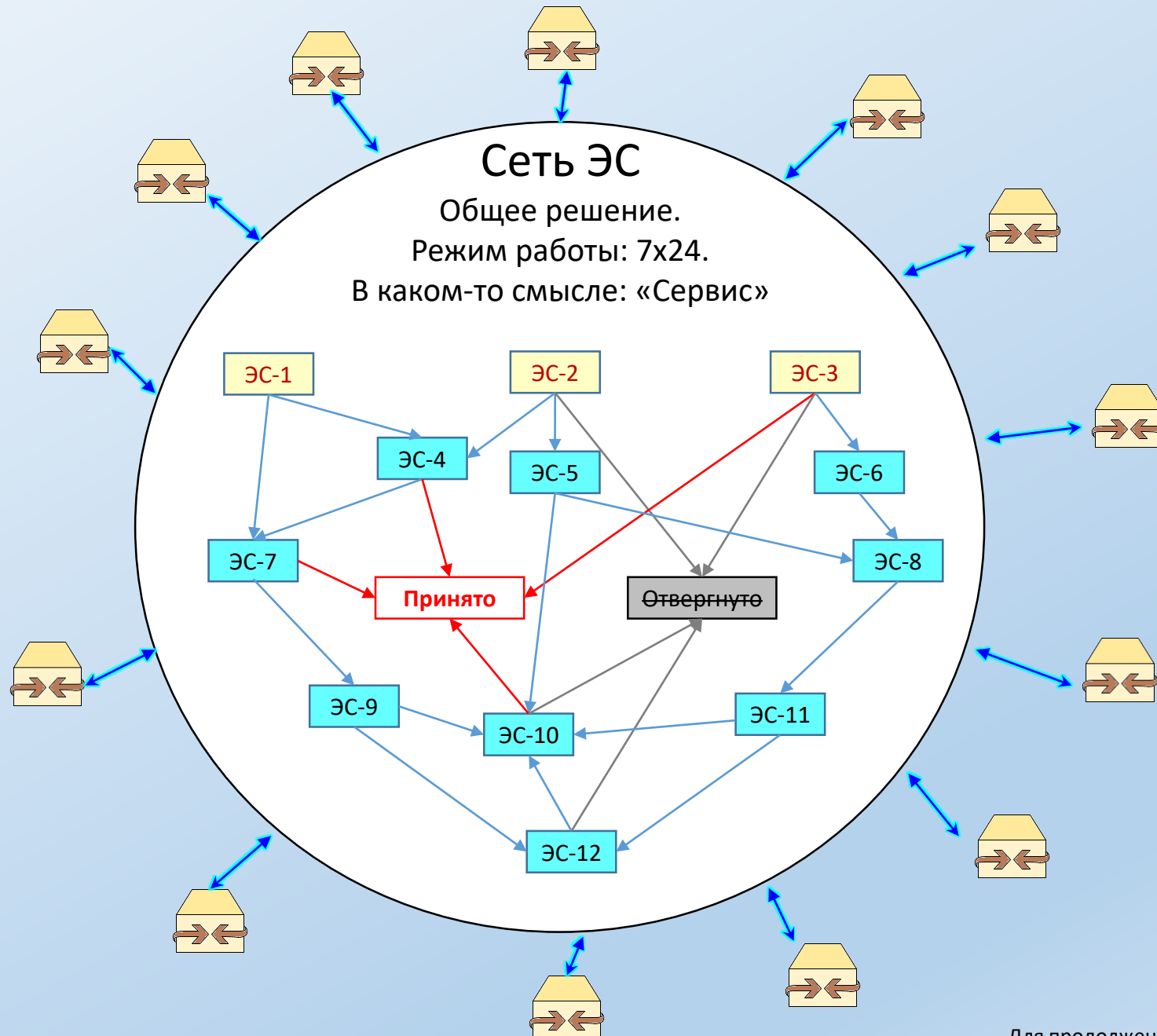
Топология сети ЭС



FODB. Сеть ЭС. Обобщенная иллюстрация

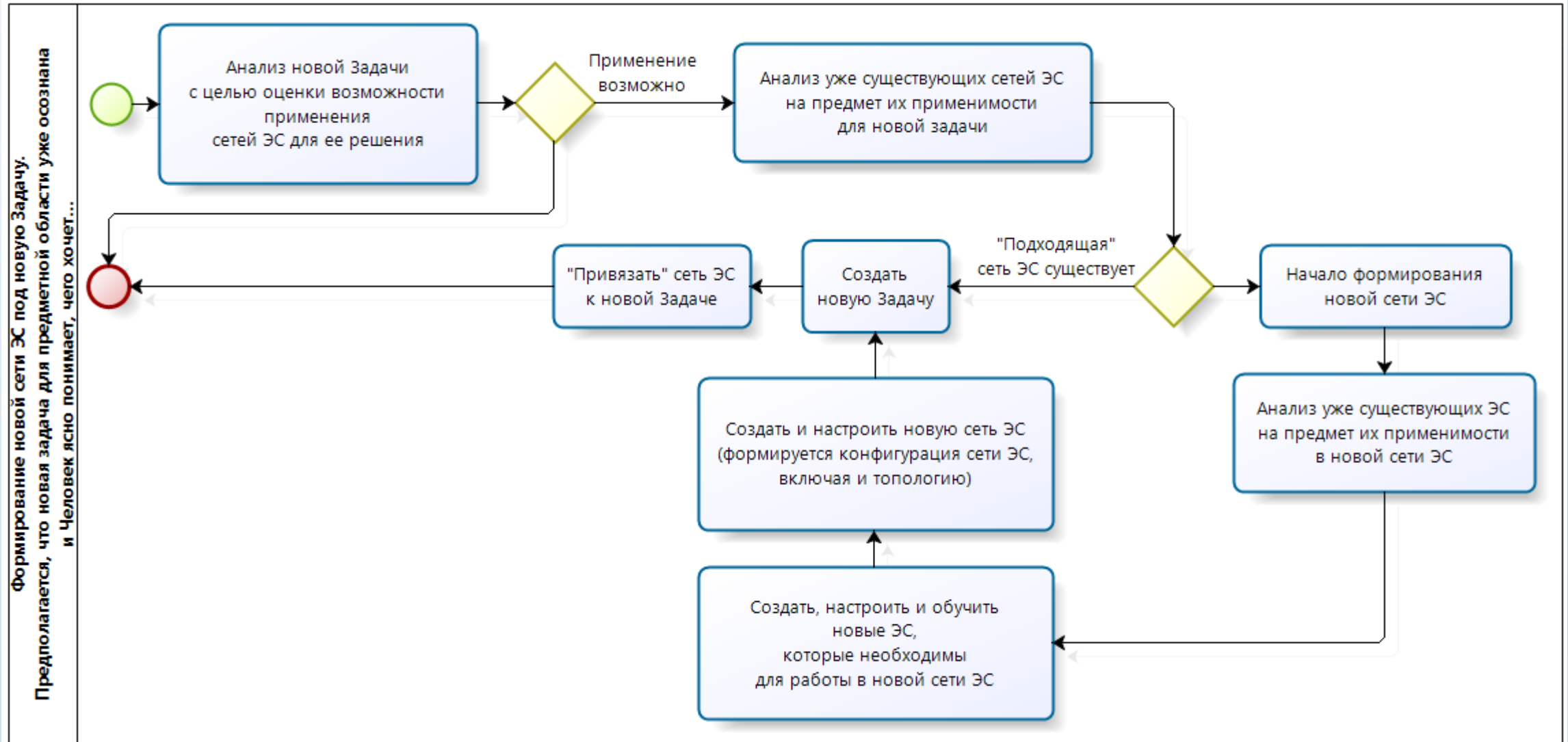
1. Нет концептуальных ограничений на кол-во внешних приложений.
2. Нет концептуальных ограничений на кол-во и тип решаемых ими задач (ясное дело, что в рамках принципиальных возможностей ЭС).
3. Нет концептуальных ограничений на кол-во ЭС.
4. Нет концептуальных ограничений на кол-во сетей ЭС.
5. Нет концептуальных ограничений на кол-во ЭС, используемых в любой сети ЭС.

Следствие пунктов 2-5:
Сеть ЭС автоматически «подстраивается» под решаемую внешним приложением задачу.

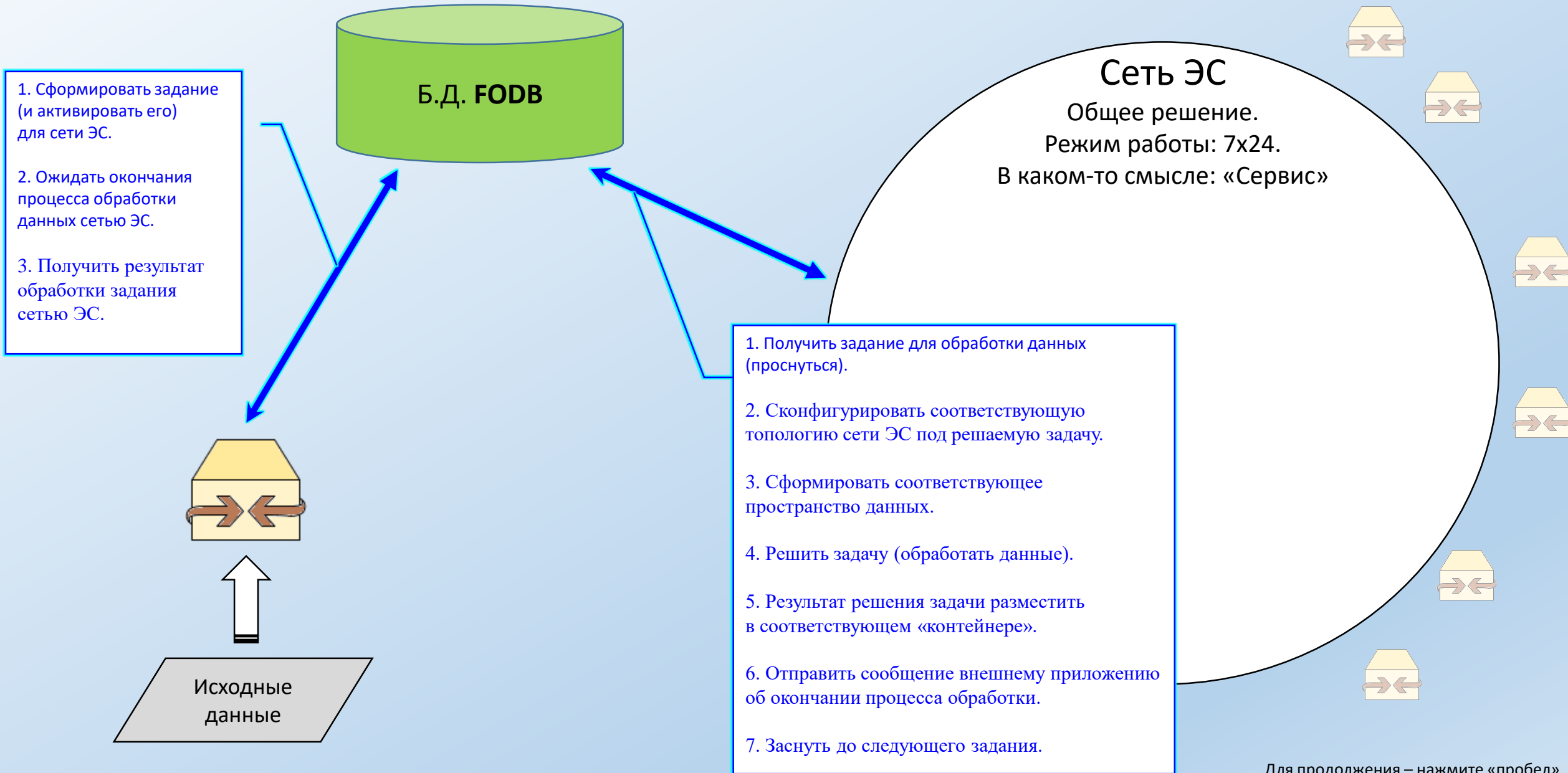


FODB. Сеть ЭС. Формирование новой сети ЭС под новую прикладную Задачу. Обобщенная иллюстрация

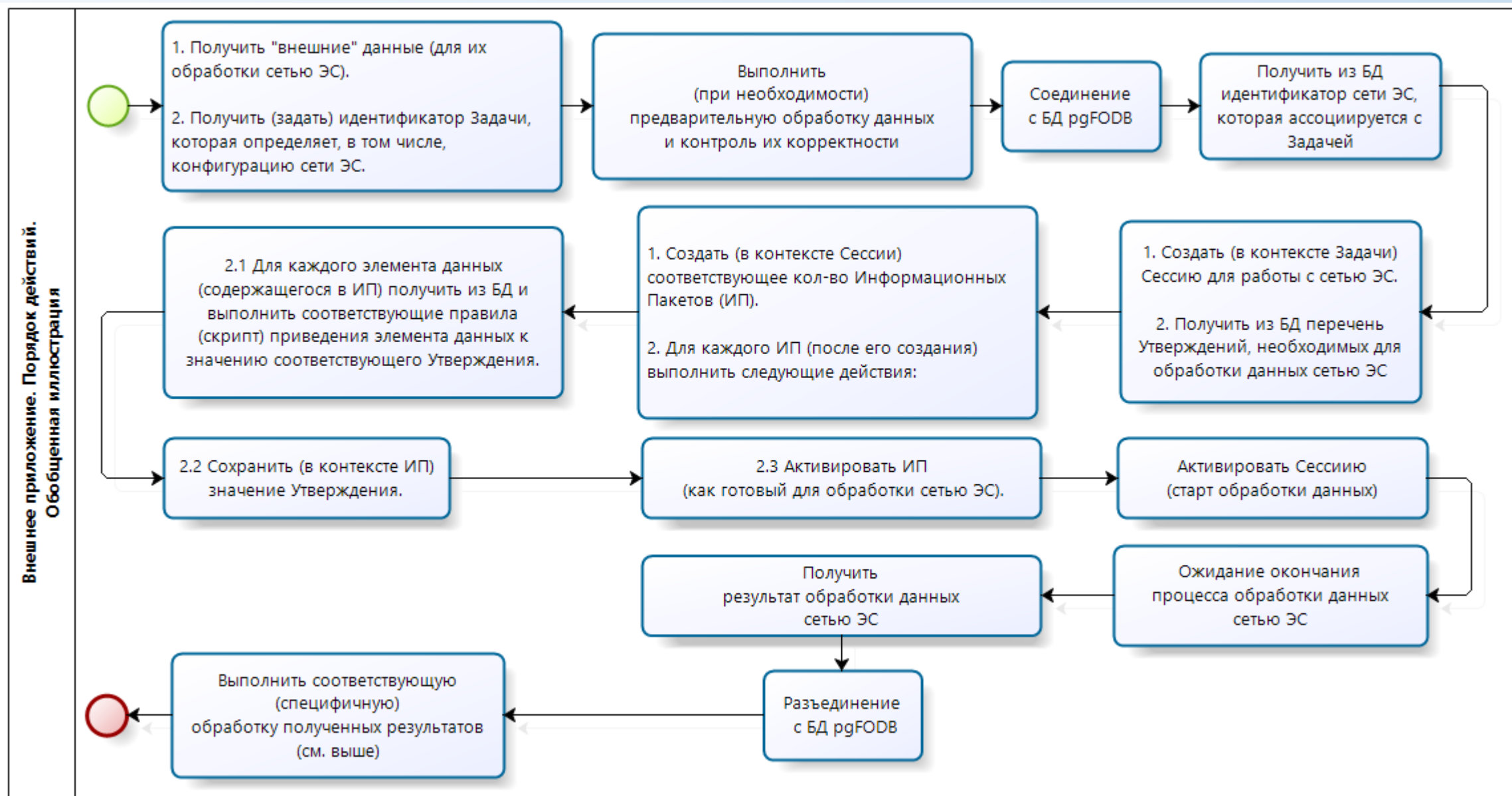
Предполагается, что **новая задача** для предметной области уже **осознана** и **Человек ясно понимает, чего хочет...**



FODB. Сеть ЭС. Сценарий работы внешнего приложения с сетью ЭС. Обобщенная иллюстрация

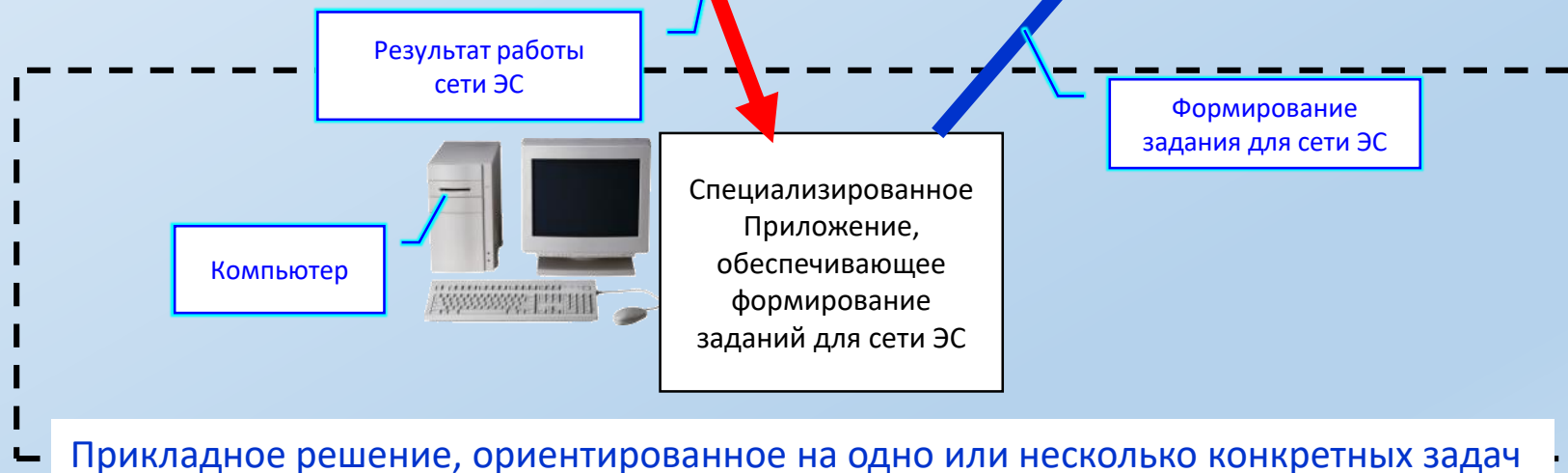
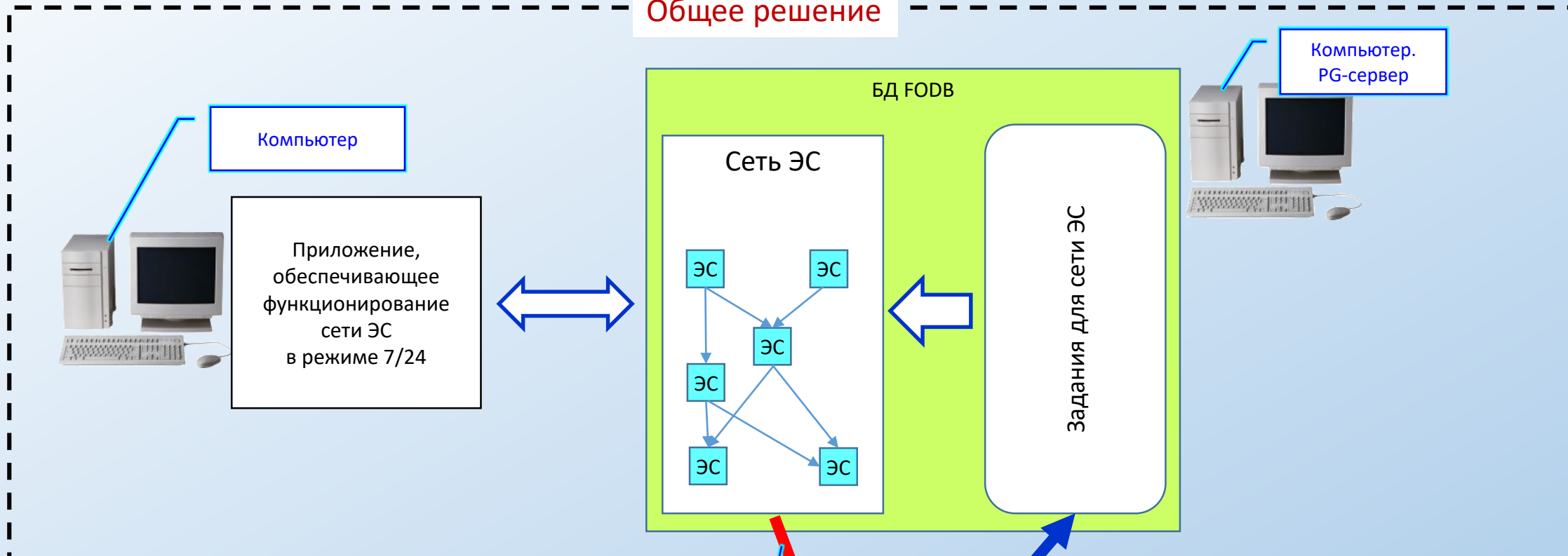


FODB. Сеть ЭС. Сценарий работы внешнего приложения с сетью ЭС. Обобщенная иллюстрация



Как все это «должно» работать...

Общее решение



The End ...